

Das DEN e.V. garantiert höchste Qualität

Die Mitglieder des Deutschen Energieberater-Netzwerks (DEN) e.V. führen für Sie thermografische Untersuchungen durch.

Das DEN e.V. ist ein Zusammenschluss von neutralen, unabhängigen, bei der KfW¹ und/oder BAFA² anerkannten Ingenieuren, Architekten, Technikern und Handwerksmeistern, die kompetent, qualifiziert und umfassend für das Thema Energieberatung ausgebildet sind. Die Qualität unserer Dienstleistungen unterliegt strengsten Qualitätsrichtlinien, die unsere Professionalität garantieren. Unser Qualitätssignet bürgt dafür.

Einen entsprechenden Energieberater und Thermografen in Ihrer Nähe finden Sie unter www.den-ev.de. Darüber hinaus bieten wir Ihnen folgende Serviceleistungen an:

- › Geförderte Energieberatung vor Ort
- › Vollständige Fördermittel-Auskunft
- › Beantragung der KfW¹-Fördergelder
- › Energieausweise für Wohn- und Nichtwohngebäude
- › Luftdichtheitsmessungen

Deutsches Energieberater-Netzwerk (DEN) e.V.

Geschäftsstelle Frankfurt
Berliner Straße 257
63067 Offenbach
Telefon: 0 69 – 138 2633-40
Fax: 0 69 – 138 2633-45
E-Mail: info@den-ev.de
Internet: www.den-ev.de

Thermografie

So werden Wärmeverluste
optisch sichtbar!



April 2018, Fotos: DEN e.V.



¹ KfW – Kreditanstalt für Wiederaufbau

² BAFA – Bundesamt für Wirtschaft und Ausfuhrkontrolle

Wo Wärme am Haus entweicht – wir machen Unsichtbares sichtbar

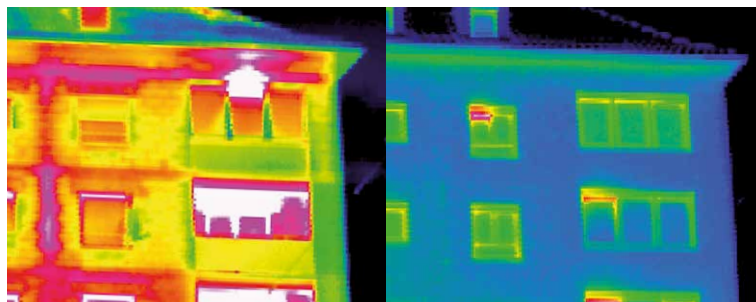
Haben Sie manchmal das Gefühl Ihr Haus könnte undichte Stellen haben weil Ihre Heizrechnung sehr hoch ist? Vielleicht lässt Ihr Haus tatsächlich Wärme nach außen entweichen. Sie würden dann eher die Straße als Ihre eigenen vier Wände heizen – reine Geldverschwendung in Zeiten steigender Energiepreise.

Werden Sie aktiv! Es gibt eine ganz einfache Möglichkeit potenzielle Schwachstellen an Ihrem Haus aufzuspüren! Alles was Sie dafür brauchen ist ein sachkundiger Energieberater, der sich mit Thermografien auskennt.

Eine Thermografie ist ein Foto der Hausaußenwände, das mit einer Wärmebildkamera erstellt wird. Es macht die Wärmeabstrahlung mittels verschiedener Farbschattierungen für das menschliche Auge sichtbar. Rot und Gelb sind Schwachstellen (Wärmebrücken, Baumängel, unzureichende Wärmedämmung). Bei Grün und Blau findet nur eine geringe Wärmeabstrahlung statt.

Messvoraussetzungen sind:

- Temperaturunterschied innen/außen mindestens 15 Grad Celsius
- Vermeidung von Sonneneinstrahlung
- Messzeitpunkt in den frühen oder späten Tagesstunden
- Wenn möglich, gleichmäßig aufgeheizte Räume



Vom Energieberater empfohlen:

Dämmung Fassade,
Wärmeschutzfenster,
Dachdämmung

Umgesetzt wurden:

18 cm Wärmedämmverbundsystem,
Zweifach-Wärmeschutzfenster,
14 cm Aufsparrendämmung

Je nach Gebäudetyp wird der Energieberater ungefähr vier bis acht Thermografieaufnahmen erstellen. Im Anschluss führt er eine Schwachstellenanalyse durch und unterbreitet Maßnahmenvorschläge zur Beseitigung dieser Schwachstellen. Die Vorschläge werden in einem schriftlichen Bericht zusammengefasst, welche zusätzlich eine Fördermittelberatung und Tipps zum Heizen und Lüften beinhaltet.

Der Preis für eine thermografische Untersuchung liegt je nach Gebäudetyp und Beratungsumfang und -bericht zwischen 250 bis 700 Euro.

Die Farben der Thermografie-Mess-Skala verraten folgendes:

- | | |
|--------------------------|--|
| Weißer Bereich: | sehr hohe Wärmeabstrahlung (und damit Wärmeverluste) |
| Rot/Gelb/Grüner Bereich: | erhöhte bis mittlere Wärmeabstrahlung (und damit Wärmeverluste), in Abhängigkeit von der Temperatur. |
| Blau/Schwarzer Bereich: | mittlere bis geringe Wärmeabstrahlung, in Abhängigkeit von der Temperatur. |

