

# KfW-Sonderprogramm 2020 für junge und etablierte Unternehmen

## Laufende Kosten jetzt zinsgünstig finanzieren

### Wer

wird gefördert?

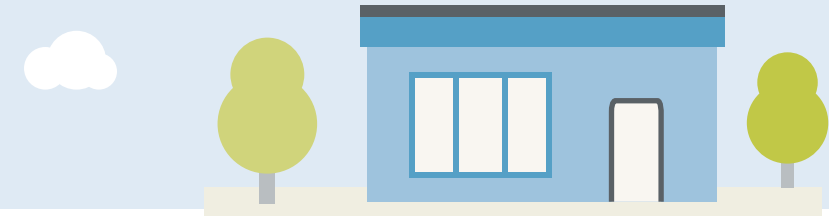
Unternehmen, die durch die Corona-Krise vorübergehend Finanzierungsschwierigkeiten haben\*



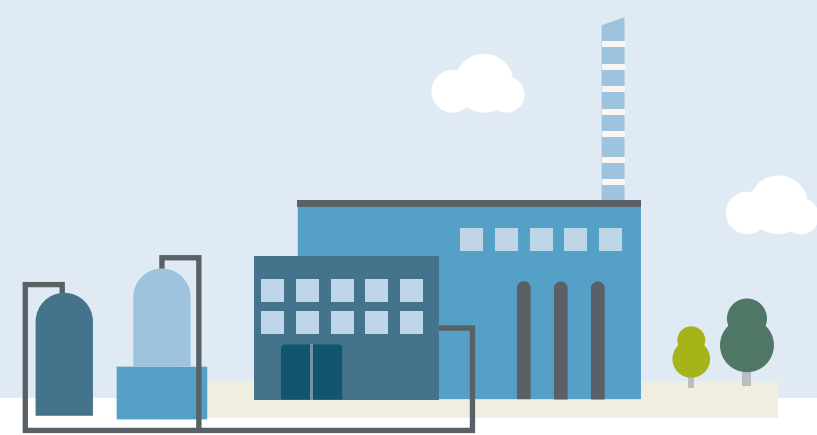
Freiberufler



Einzelunternehmer



Kleine und mittlere Unternehmen



Große Unternehmen

### Was

kann gefördert werden?



#### Betriebsmittel wie z.B. laufende Kosten für:

- Miete und Kautions für Büro- und Gewerbeimmobilien
- Personalkosten
- Energiekosten
- Marketing und Beratungskosten
- Eingeräumte Zahlungsziele
- Warenlager



#### Investitionen, die einen nachhaltigen wirtschaftlichen Erfolg erwarten lassen

- Anlagen und Maschinen
- Betriebs- und Geschäftsausstattung
- Firmenfahrzeuge



#### Übernahme oder Beteiligung

z.B. Erwerb von Vermögenswerten aus anderen Unternehmen

### Wie

sind die Konditionen?

€

#### Max. 1 Milliarde Euro

Kreditbetrag je Unternehmensgruppe\*\*

- In einer Summe oder in Teilbeträgen abrufbar
- Zinsbindung über die gesamte Laufzeit



90 %

Risikoübernahme durch die KfW gegenüber der Hausbank bei KMU.

80 %

Risikoübernahme durch die KfW gegenüber der Hausbank bei großen Unternehmen.



#### 2 Jahre Laufzeit

Tilgung in einer Summe am Laufzeitende



#### 2 bis 5 Jahre Laufzeit

Max. 1 tilgungsfreies Anlaufjahr

\*Unternehmen, die bis zum 31.12.19 keine wirtschaftlichen Schwierigkeiten gemäß Definition der EU hatten

\*\*Maximal: 25 % des Jahresumsatzes 2019 oder das doppelte der Lohnkosten 2019 oder den aktuellen Liquiditätsbedarf für die nächsten 18 Monate bei kleinen und mittleren Unternehmen beziehungsweise 12 Monate bei großen Unternehmen