

DIN 4108 Beiblatt 2 - Gleichwertigkeitsnachweis und projektbezogener Wärmebrückenzuschlag

Alle Neuerungen für die Praxis kompakt

Der Katalog der Konstruktionsbeispiele im aktualisierten Beiblatt 2 zur DIN 4108 wurde nicht nur um zusätzliche Ausführungen erweitert, die Beispiele wurden auch an die erhöhten energetischen Anforderungen angepasst.

+++ Aufbauseminar +++



**

- Sie lernen die Änderungen gegenüber der früheren Ausgabe des Beiblatts kennen
- Sie können den Gleichwertigkeitsnachweis nach den neuen Regeln führen
- Sie lernen die Berechnung eines projektbezogenen Wärmebrückenzuschlags kennen
- Es werden die Fallunterscheidungen bei der Berechnung des längenbezogenen Wärmedurchgangskoeffizienten ψ vermittelt

Zielgruppe:

Energieberater, Architekten, Ingenieure

Inhalte:

Im Rahmen des Seminars werden die Neuerungen des Beiblatts vorgestellt und mit Hilfe von Beispielen erläutert sowie der Bezug zu anderen Normen und Verordnungen hergestellt.

- Grundlagen einer Wärmebrückenberechnung
- Anwendung des Beiblatts im Rahmen von energetischen Nachweisen
- Die Unterschiede von Details der Kategorie A und B und deren Bedeutung für den Gleichwertigkeitsnachweis werden erläutert.
- Unterscheidung des temperaturbewerteten ψ -Wert vom unbewerteten ψ -Wert
- Möglichkeiten der Modellierung von Fenstern
- Berechnung eines projektbezogenen Wärmebrückenzuschlags
- Berechnung der Oberflächentemperatur zur Bewertung der Tauwassergefahr
- Möglichkeiten der Plausibilitätsprüfung von Wärmebrückenberechnungen

Termine und Veranstaltungsnummern:

06.+07.11.2024 – online – 3167

17.+20.03.2025 – online – 3276

12.+13.11.2025 – online – 3277

Jeweils 09:15-12:45 Uhr

Kosten:

268,00 Euro zzgl. MwSt. (318,92 Euro inkl. MwSt.)

5 % Frühbucherrabatt* bei Buchung bis drei Monate vor Seminarbeginn

15 % Rabatt für DEN-Mitglieder*

10 % Kunden der GeWeB*

10 % Gentner-Verlag-Premium-Abo*

20 % Rabatt für Studenten*

75 % Rabatt für studentische DEN-Mitglieder*

(Studentenstatus ist mit Anmeldung nachzuweisen)

*Die Rabatte sind nicht untereinander oder mit weiteren Gutscheinen kombinierbar, ausgenommen 5% Frühbucher + 15% Mitgliederrabatt.

Die Kursgebühr ist vor Kursbeginn mit Erhalt der Rechnung zu zahlen.

Referent:



Dipl.-Bauing. (FH) Lutz Dorsch

Senior Lecturer und Fachbereichsleiter Klima, Umwelt, Gebäude am Studiengang Smart Building der Fachhochschule Salzburg sowie langjähriger Mitarbeiter im DIN-Arbeitsausschuss „Wärmetransport“ (u.a. DIN 4108-2 und DIN 4108 Beiblatt 2) sowie im DIN-Gemeinschaftsausschuss „Energetische Bewertung von Gebäuden“ (u.a. DIN V 18599).

Anrechenbare Unterrichtseinheiten für die Eintragung bzw. Verlängerung des Eintrags in der Energie-Effizienz-Expertenliste für Förderprogramme des Bundes für die Veranstaltung sind: 8 UE WG, 8 UE NWG und 8 UE EBM.



Anmeldung / Informationsanforderung

Per Fax an (069) 138 2633 -45

Hiermit melde ich mich rechtsverbindlich unter Anerkennung der AGB der DEN-Akademie zum nachfolgenden Kurs an:

Bitte kontaktieren Sie mich zwecks Informationen zum Thema / Kurs:

BITTE VOLLSTÄNDIG AUSFÜLLEN UND AN DIE DEN-AKADEMIE ZURÜCKSENDEN (Post/Fax/E-Mail)

Name, Vorname

Akademischer Grad / Berufsbezeichnung

Geburtsdatum und -ort (für das Zertifikat)

Rechnungsanschrift:

Firma

Straße

PLZ, Ort

Telefon / Fax

E-Mail

Ort, Datum und Unterschrift

Einwilligung zur Datenspeicherung

Unterschrift zur Datenspeicherung

Kontakt

Organisation, Inhouse-Schulungen und Anmeldung:

Anna Weimar

Telefon: (069) 138 2633 -43

E-Mail: weimar@den-ev.de

DEN-Akademie – Eine Institution des DEN e.V.

Deutsches Energieberater-Netzwerk (DEN) e.V.

Berliner Straße 257

63067 Offenbach am Main

Telefon: (069) 138 2633 -40

Fax: (069) 138 2633 -45

info@den-akademie.de

www.den-ev.de

www.den-akademie.de

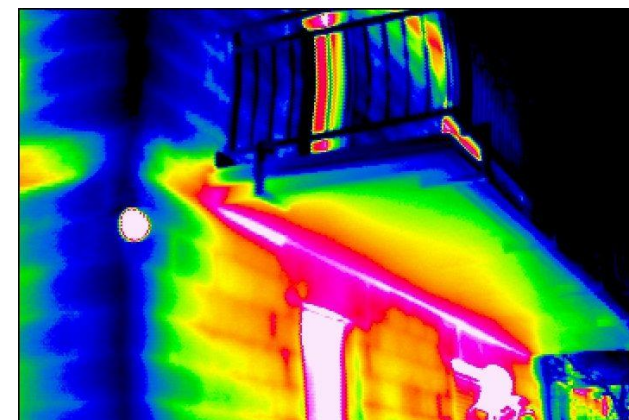
Weitere Informationen und
Veranstaltungen finden Sie unter
www.den-akademie.de

* DEN e.V. / Lutz Dorsch
** DEN e.V. / Johanna Wagner



DIN 4108 Beiblatt 2 - Gleichwertigkeitsnachweis und projektbezogener Wärmebrückenzuschlag

Alle Neuerungen für die Praxis kompakt



DEN-Akademie – Eine Institution des DEN e.V.

Die bundesweite Bildungsinstitution des Deutschen Energieberater-Netzwerks e.V. in Sachen Energieeffizienz, EU-Richtlinien und Fördermittel. Von Energieberatungs-Profis für Energieberater – und für alle, die es werden wollen beziehungsweise am Thema interessiert sind.